

ZOMBICIDE CUSTOM

KralicekGamer & JPac2202cz

*Věnováno nejlepšímu učiteli, vychovateli a hráči deskových her všech dob.
Děkujeme za nádherné chvíle strávené na kostce.*

TUTORIAL

Cíle

- Cíle je nutné splnit v následujícím pořadí
 1. Sebrat zelený cíl
 2. Rozbít dveře
 3. Jít do exitu

Speciální pravidla

- Za každý cíl si přeživší připíše 5 zk. bodů
- Zelené dveře lze otevřít jen po získání cíle
- Nekromant se spawnout nemůže

Příprava

- Hry: Zombicide 2nd edition
 1. Poskládejte herní plán 3R, 6R, 8R, 9R
 2. Připravte žetony (spawnny dveře atd.)
 3. Připravte cíl



TWO BUILDS

Cíle

- Cíle je nutné splnit v následujícím pořadí
 1. Sebrat všechny cíle
 2. Zničit spawny
 3. Zabít zrůdu
 4. Jít do exitu

Speciální pravidla

- Za každý cíl si přeživší připíše 5 zk. bodů
- Zelené a modré dveře, lze otevřít jen po zničení spawnů
- Spawnů se ničí daným cílem za pomoci 3 akcí

Příprava

- Hry: Zombicide 2nd edition
 1. Poskládejte herní plán 6V, 9R, 8V, 3V, 4V, 1V
 2. Připravte žetony (spawnů dveře atd.)



CAR DRIFTING

Cíle

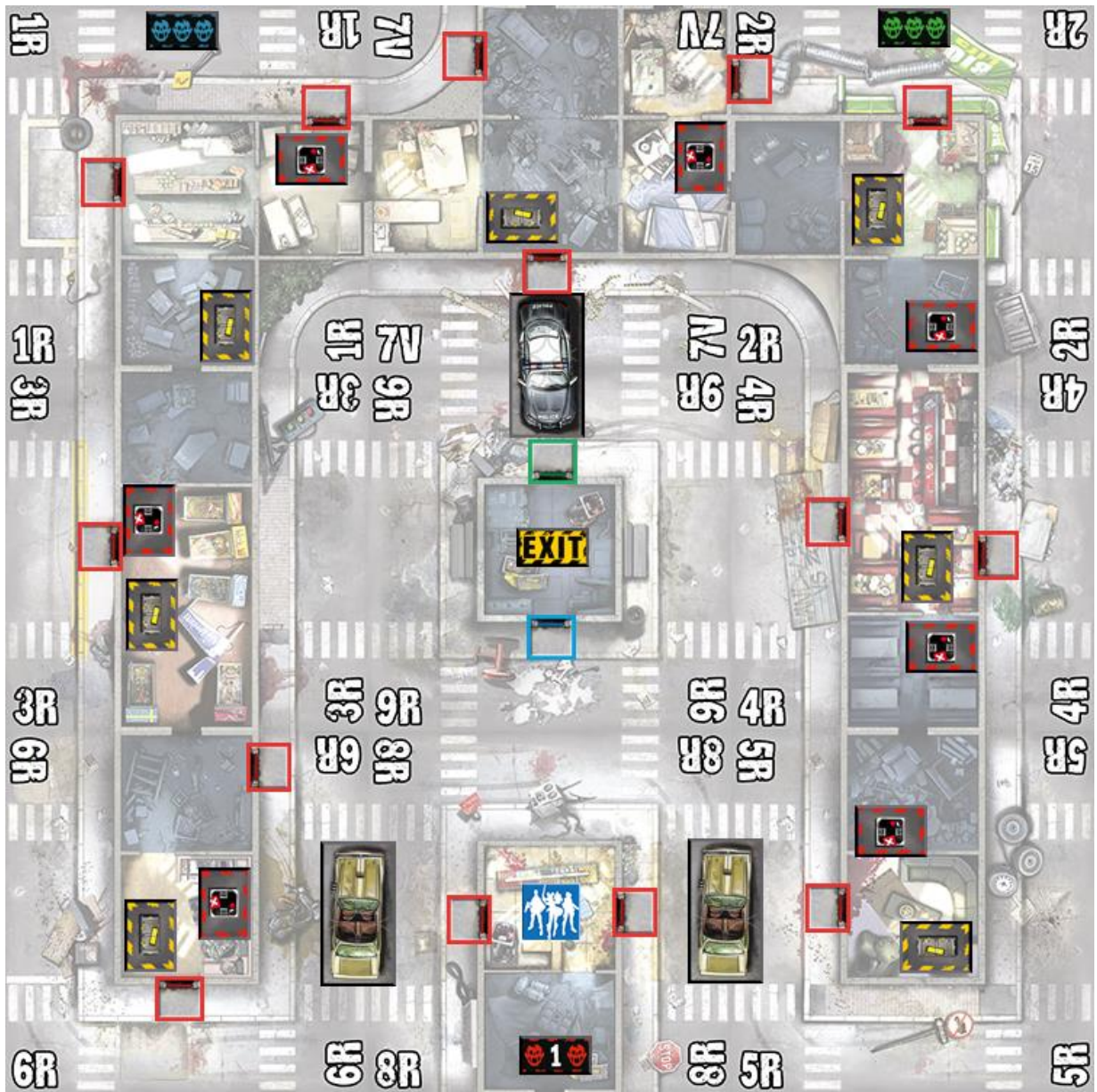
- Cíle je nutné splnit v následujícím pořadí
 1. Sebrat zelený a modrý cíl
 2. Modrým a zeleným cílem zničit modrý a zelený spawn
 3. Jít do exitu

Speciální pravidla

- Za každý cíl si přeživší připíše 5 zk. bodů
- Zelené a modré dveře lze otevřít po zničení obou spawnů

Příprava

- Hry: Zombicide 2nd edition
 1. Poskládejte herní plán 1R, 7V, 2R, 3R, 9R, 4R, 6R, 8R, 5R
 2. Připravte žetony (spawny dveře atd.)
 3. Připravte cíl



PICK YOUR CHALLENGE

Cíle

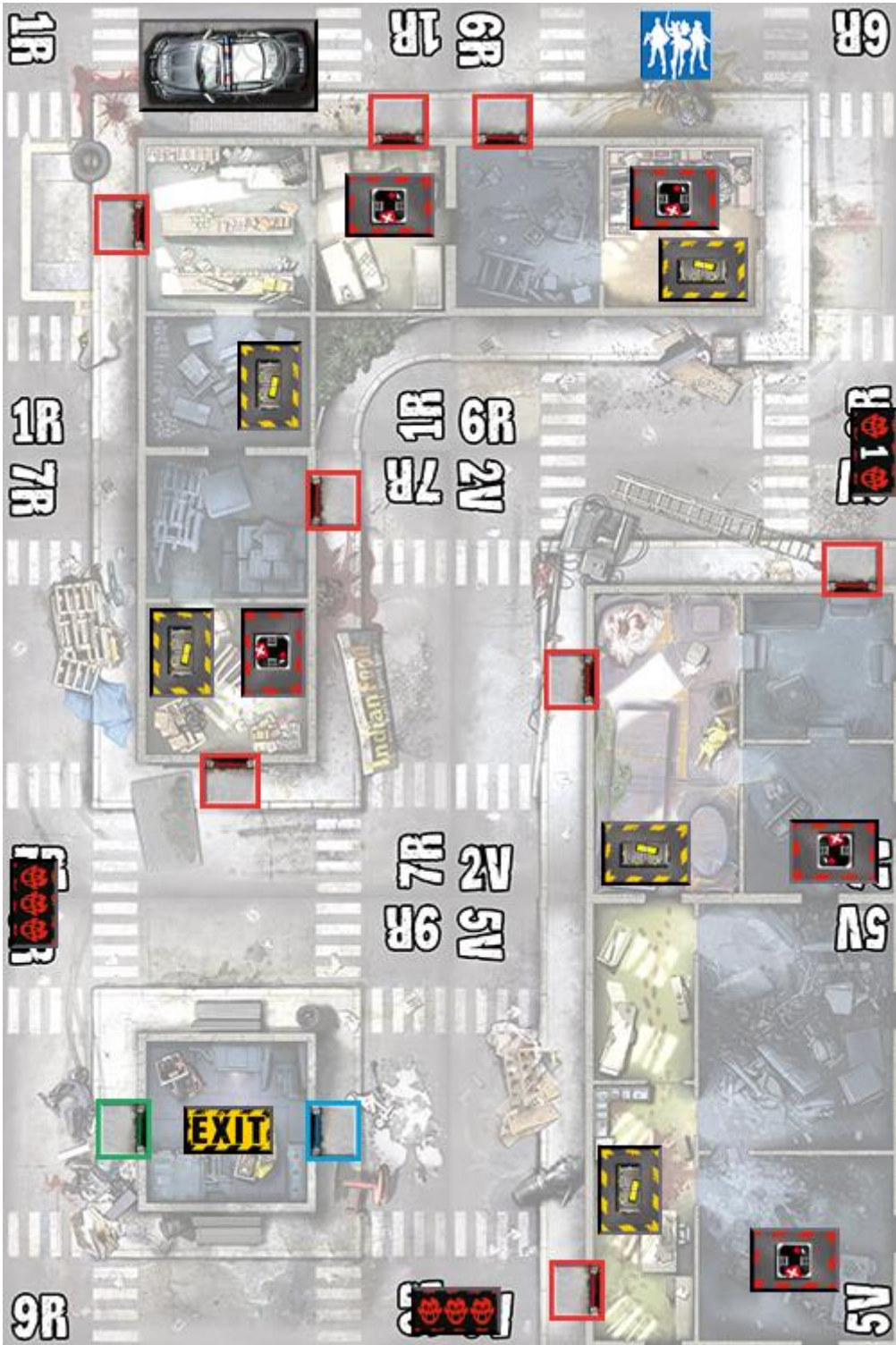
- Cíle je nutné splnit v následujícím pořadí
 1. Buďto:
 - a. Seberete všechny cíle -> odemknou se modré dveře
 - b. Zničíte 2 spawny -> odemknou se zelené dveře

Speciální pravidla

- Za každý cíl si přeživší připíše 5 zk. bodů
- Na zničení spawnu je potřeba molotov nebo 3 akce hráče

Příprava

- Hry: Zombicide 2nd edition
 1. Poskládejte herní plán 1R, 2V, 5V, 6R, 7R, 9R
 2. Připravte žetony (spawny dveře atd.)
 3. Připravte cíl



BOSS FIGHT

Cíle

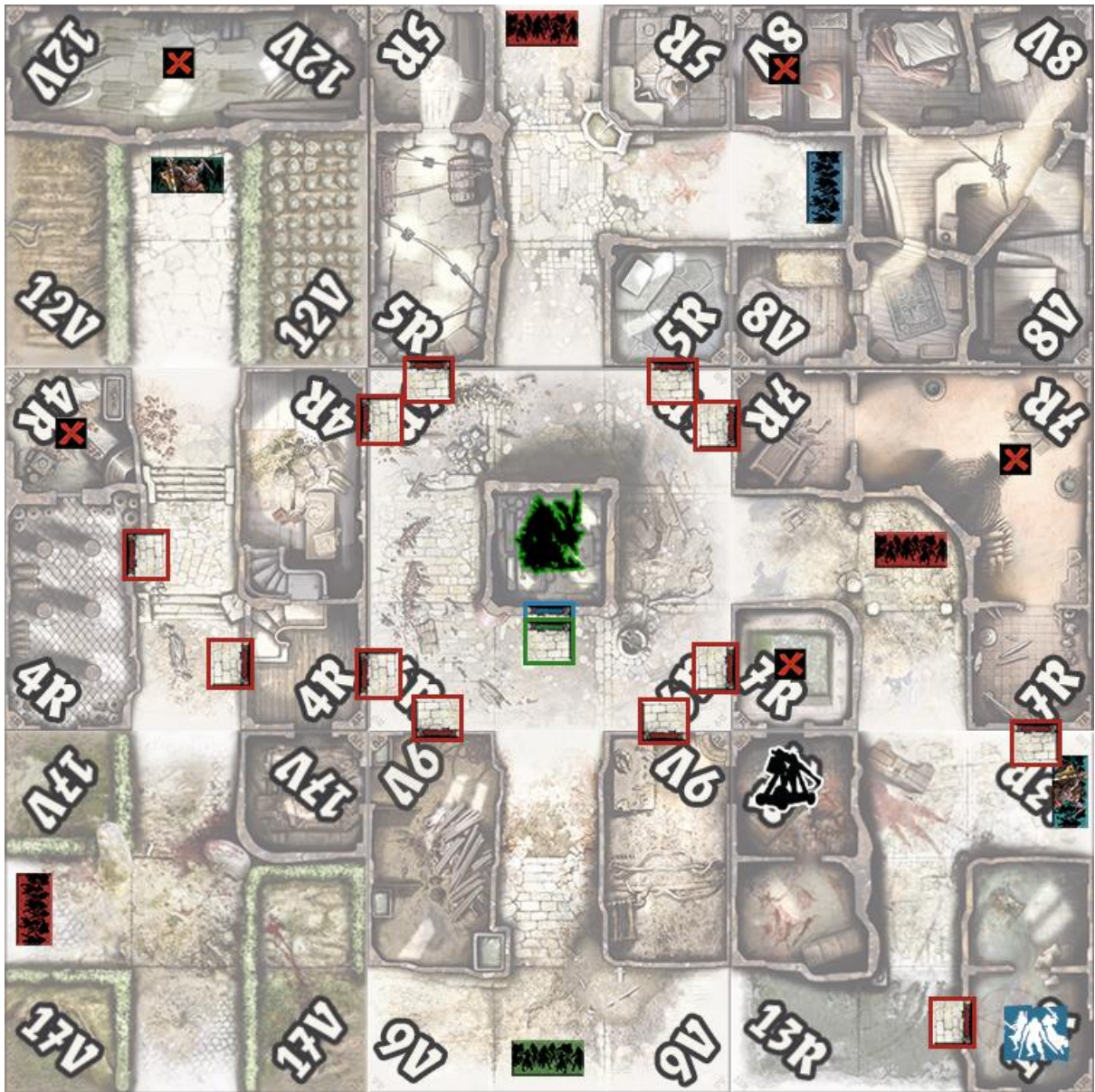
- Cíle je nutné splnit v následujícím pořadí
 1. Sebrat všechny cíle
 - Zabít zeleného a modrého nekromanta
 - Zabít zrůdu
 2. Zničit všechny spawny
 3. Minimálně jeden hráč musí být v červené ostatní v oranožové

Speciální pravidla

- Za každý cíl si přeživší připíše 5 zk. bodů
- Při ničení spawnu si hodíš kostkou (1-3 trefa, 4-6 minul jsi)
- Zrůda nikdy nemůže zmizet (při zabití se vždy spawně na středu)
- Nekromantí spawny fungují jako normální spawny na nekromanty s výjimkou že se zde nespavnují zombie
- Modré a zelené dveře lze otevřít jen po zabití dvou nekromantů
- Nekromant se naturálně spawnout nemůže (případně odeberte jeho karty z balíčku karet zombií)
- Při sebrání modrého/zeleného cíle se automaticky spawně modrý/zelený nekromant v daném nekromantím spawnu (nekromant jde do daného barevného zombie spawnu)
- Každý boss (zrůda a nekromant) mají dvojnásobné životy a damage

Příprava

- Hry: Zombicide Černý mor, Zombicide Zelená horda
 1. Poskládejte herní plán 12V, 5R, 8V, 4R, 6R, 7R, 17V, 9V, 13R
 2. Připravte žetony (spawny dveře atd.)
 3. Připravte zrůdu a trebuchet
 4. Rozmíchejte a připravte cíle (1 modrý 1 zelený+3 červené)



FIGHT ARENA

Cíle

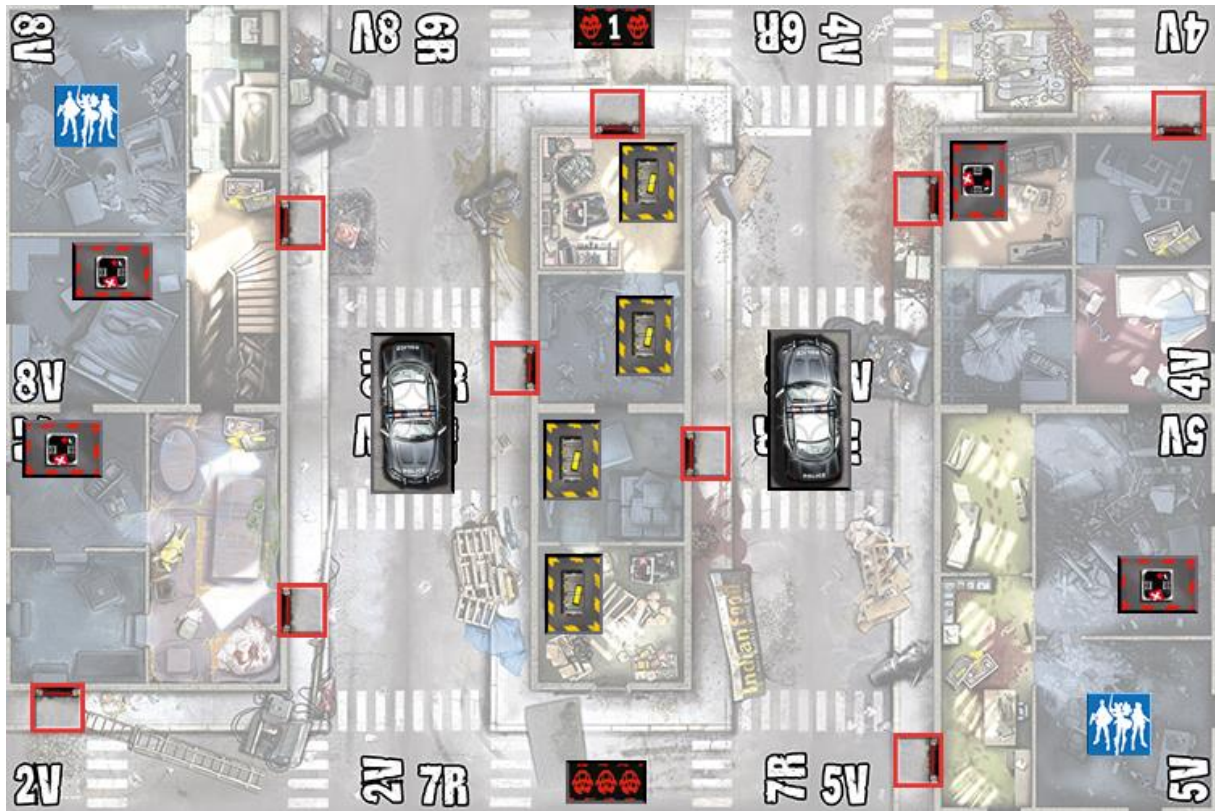
- Cíl každého týmu je získat 43 zk.

Speciální pravidla

- Když hráč umře, trvá mu jeden tah než se respawne
- První kolo začíná první tým a druhé kolo zase druhý tým atd.
- Bodování:
 - Zabití zombie: 1 zk.
 - Zabití nekromanta/zrůdy: 3 zk.
 - Cíl: 5 zk.
 - Hráč:
 - 1 ránou 5 zk.
 - Více ránami 3 zk.
 - Celý tým 10 zk.

Příprava

- Hry: Zombicide 2nd edition
1. Poskládejte herní plán 3R, 6R, 8R, 9R
 2. Připravte žetony (spawnny dveře atd.)
 3. Poskládejte bedny s vymazlenými hračkami podle plánu



Grafické prvky © Guillotine Games.

zombicide.kralyk.dev